



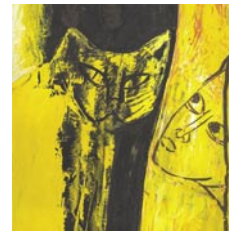
Tanja Ludwig

Seit frühester Kindheit habe ich eine starke Beziehung und Liebe zu Tieren, die ich vor allem mit Pferden ausleben durfte.

Nach 13 Jahren in Berlin, in denen ich mich der Kunst des Schauspielens und Regieführens widmete, zog ich 1997 zurück in meine alte Heimat Wetzlar und beschloss, mich wieder stärker der Natur und den Tieren zuzuwenden. Seither bereichern mein Hund und mein Pferd mein Leben und sind dankbare Versuchspersonen für meine Kenntnisse im Bereich der Energiearbeit.

Im Jahr 2003 machte ich die Ausbildung zur Lebens-Energie-Beraterin für Tiere im naturwissen-Ausbildungszentrum in Wolfratshausen. Sie basiert auf der Methode von Dr. Rosina Sonnenschmidt.

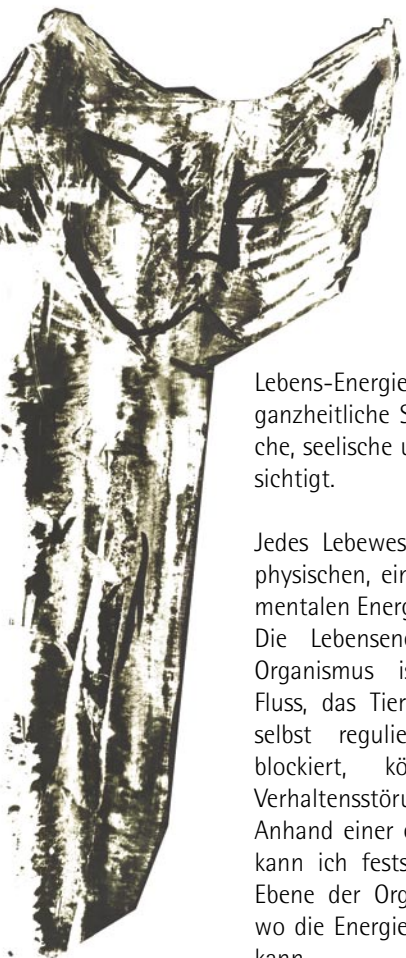
Jedes Tier mit dem ich arbeite ist nicht nur Patient, sondern auch Lehrer und zeigt mir weitere Aspekte dieser faszinierenden Tätigkeit.



Tanja Ludwig
Lebens-Energie-Beratung für Tiere
Waldschmidtstr. 26
35576 Wetzlar

Tel. 06441 - 569 37 96
Fax 06441 - 569 37 99
www.lebensenergie-tiere.de
E-Mail info@lebensenergie-tiere.de





Lebens-Energie-Beratung bedeutet eine ganzheitliche Sicht des Tieres, die körperliche, seelische und mentale Aspekte berücksichtigt.

Jedes Lebewesen ist umgeben von einem physischen, einem emotionalen und einem mentalen Energiefeld.

Die Lebensenergie in einem gesunden Organismus ist auf allen Ebenen im Fluss, das Tier kann Einflüsse von außen selbst regulieren. Ist der Energiefluss blockiert, können Krankheiten oder Verhaltensstörungen entstehen.

Anhand einer energetischen Systemanalyse kann ich feststellen, ob und auf welcher Ebene der Organismus unter Stress steht, wo die Energie also nicht mehr frei fließen kann.

Stress bedeutet immer eine Disharmonie des Systems und stört die natürliche Balance, Heilungsimpulse von außen werden notwendig. Das können Farben sein, mentale Kommunikation oder auch die Empfehlung von hilfreichen Mitteln wie Bachblüten, Homöopathika und vieles mehr.

Jeder Organismus weiß selbst am besten, wo und warum er krank ist. Er kennt auch die Lösung für jegliches Problem, also die Heilmethode.

Der Patient heilt sich stets selbst.

Ich setze mit meiner Arbeit entscheidende Impulse, die diese Selbstheilung in Gang bringen.



Die Energiearbeit wirkt prophylaktisch, bevor Symptome physisch deutlich werden.

Energetische Impulse unterstützen den Heilungsprozess im Falle einer Operation, nach einem Unfall oder bei chronischen Krankheiten.

Verhaltensprobleme können hinsichtlich ihrer Ursachen beleuchtet und gelöst werden.

Zurückliegende oder akute Traumata können erkannt und behandelt werden.

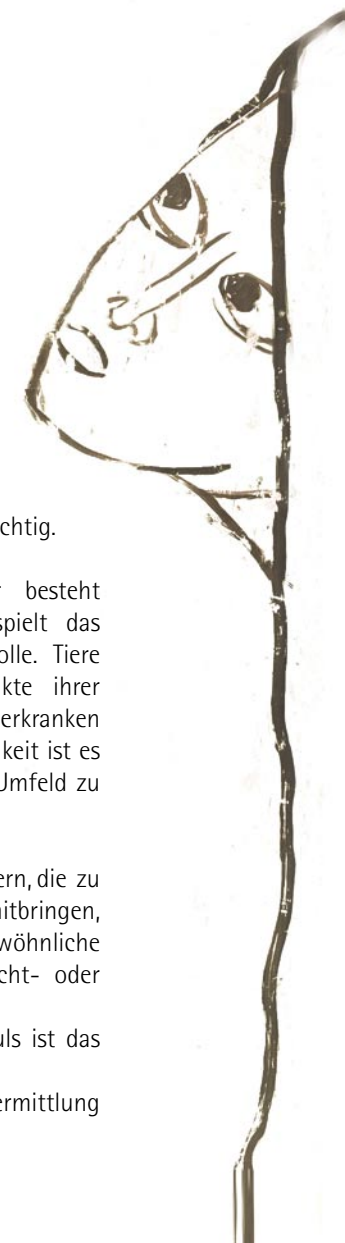
Paartests geben Aufschluss über Probleme im Zusammenleben verschiedener Tiere. Geplante Verpaarungen können abgetestet werden.

Systemische Aufstellungen zeigen die Rolle des Tieres innerhalb des Familiensystems.

Sterbebegleitung nach der tibetischen Lehre der 6 Sterbephasen ist möglich.

Der Tierhalter kann lernen, mental mit seinem Tier zu kommunizieren.

Die Beratung funktioniert auch über die Distanz. Ausreichend ist eine Haarprobe oder ein Foto.



Ihre Mitarbeit als Tierhalter ist wichtig.

Zwischen Tier und Tierhalter besteht eine starke Verbindung. Oft spielt das ganze Familiensystem eine Rolle. Tiere leben nicht selten die Konflikte ihrer „Familienmitglieder“ aus und erkranken daran. Im Sinne der Ganzheitlichkeit ist es also sehr wichtig, das gesamte Umfeld zu betrachten.

Ich wünsche mir von den Tierhaltern, die zu mir kommen, dass sie Phantasie mitbringen, und offen sind für ungewöhnliche Methoden, wie z.B. eine Farblicht- oder Musiktherapie.

Ein sehr wichtiger Heilungsimpuls ist das Verständnis füreinander.

Ich betrachte meine Arbeit als Vermittlung zwischen Tier und Mensch.